



Proud Symmetrical Head

LedsC4 Team

Farola IP66 Proud Symmetrical Head LED 44.9W Blanco cálido - 3000K ON-OFF Gris urbano 3421lm

Características técnicas

Potencia total luminaria: 44.9W
Lúmenes reales: 3421
Lm / W reales: 76
Temperatura de color correlacionada (CCT): 3000K
Ángulo Ópticas / Reflector: HORIZONTAL 131°
Material de la estructura: Aluminio
Acabado estructura: Gris urbano
Material del difusor: Policarbonato
Acabado difusor: Semitransparente
Voltaje / Frecuencia: 100-240V/50-60Hz
Protocolo de regulación: ON-OFF
Power Factor: 0.95
Vida útil: 50,000h L80B20
Temperatura máx.: 50°C
Garantía: 5 años
Resistencia ambientes marinos: Sí

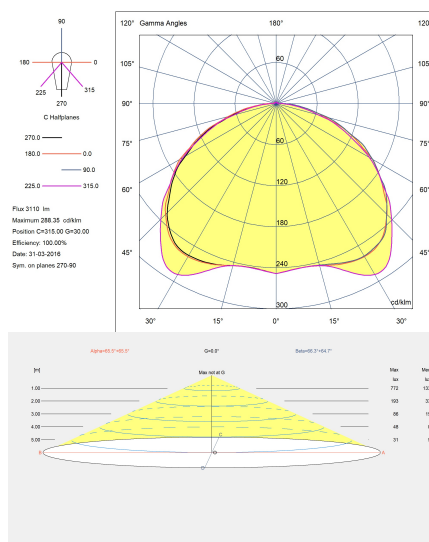
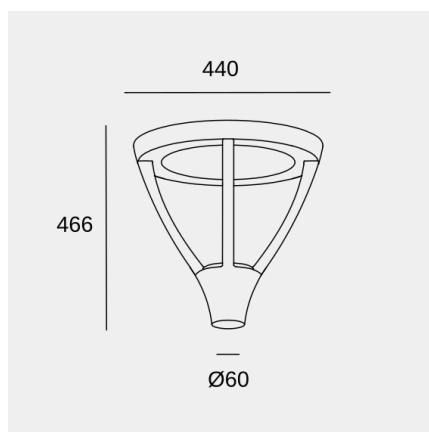


Características luminotécnicas

CRI: 80
MacAdam steps: 3
Riesgo fotobiológico: RGO

UGR	
S=0.250	
Techo / Cavidad	0.7
Paredes	0.5
Plano De Trabajo	0.2
Dimensiones de la habitación	X=4H, Y=8H
UGR Transversal	25.5
UGR Longitudinal	25.7

Portalámparas	Cantidad	Potencia fuente de luz (W)	Temperatura de color correlacionada (CCT)
LED	1	40W	3000K



La imagen puede no coincidir con la referencia, LedsC4 se reserva el derecho de modificación de alguno de los componentes que componen el producto. Los datos relativos al flujo, la potencia y la temperatura de color pueden estar sujetos a cambios del fabricante.



Proud Symmetrical Head

LedsC4 Team

Farola IP66 Proud Symmetrical Head LED 44.9W Blanco cálido - 3000K ON-OFF Gris urbano 3421lm

Logística



x 1

Peso neto (Kg): 5.94

Peso embalado (Kg): 7.45

Embalaje: 480mm x 480mm x 530mm

Aplicación de la luminaria



La imagen puede no coincidir con la referencia, LedsC4 se reserva el derecho de modificación de alguno de los componentes que componen el producto. Los datos relativos al flujo, la potencia y la temperatura de color pueden estar sujetos a cambios del fabricante.



Proud Symmetrical Head

LedsC4 Team

Farola IP66 Proud Symmetrical Head LED 44.9W Blanco cálido - 3000K ON-OFF Gris urbano 3421lm

Accesorios opcionales



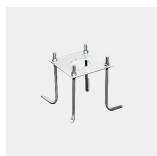
81-E000-Z5-Z5

Columna cónica de 3,5m en acabado Z5

Material de la estructura: Acero

Medidas: 300 x 3500 x 300

Peso neto (Kg): 26.8



71-E213-48-48

Pernos de fijación al suelo

Material de la estructura: Acero

Medidas: 300 x 400 x 300

Peso neto (Kg): 5.37



71-E117-Z5-00

Pintura salva-rayadas en gris Z5

Material de la estructura: NA

Medidas: NA x NA x NA

Peso neto (Kg): 0.04

La imagen puede no coincidir con la referencia, LedsC4 se reserva el derecho de modificación de alguno de los componentes que componen el producto. Los datos relativos al flujo, la potencia y la temperatura de color pueden estar sujetos a cambios del fabricante.