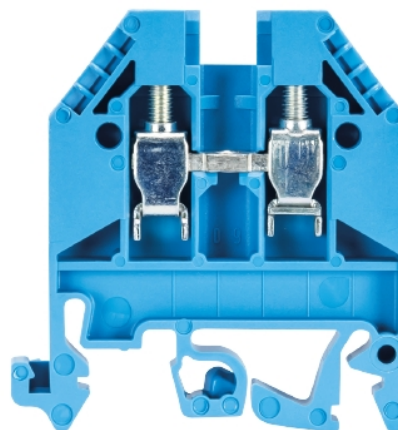


Hoja Técnica

Referencia: 57.504.0055.6

Borne de paso WK 4 / U BL / V0



Referencia	57.504.0055.6
EAN	4015573487970
Unidad de Embalaje	100

Certificaciones /
Homologaciones



CAN-Ex



ATEX



USA-Ex

Datos técnicos

Datos generales

Sección nominal del conductor	4 mm ²
Color	Azul
Número de pisos	1
Número de conexiones por piso	2
Anchura del borne	6 mm
Carcasa para aislamiento	PA666
Tipo de inflamabilidad del material de aislamiento según UL94	V0
Con certificación ATEX "Eex e"	Sí
Método de montaje	Carril DIN (top hat rail) /carril-G
Bornes para instalaciones eléctricas	Sí

Datos técnicos

Corriente Asignada	32 A
Tensión Asignada	800 V
Tensión de cortocircuito	8 kV
Grado de polución	3
Tapa de cierre requerida	Sí
Material de aislamiento	Termoplástico
Longitud	44,5 mm

Datos de conexión

Tipo de conexión 1	conexión por tornillo
--------------------	-----------------------

Tipo de conexión 2	conexión por tornillo
Mínima sección del conductor rígida	0,5 mm ²
Máxima sección rígida del conductor	6 mm ²
Mínima sección del conductor flexible	0,5 mm ²
Máxima sección semirígida del conductor	4 mm ²
Desforrado del conductor	9 mm
Montaje del conductor del par de apriete	0,5 Nm

Datos técnicos UL/CSA

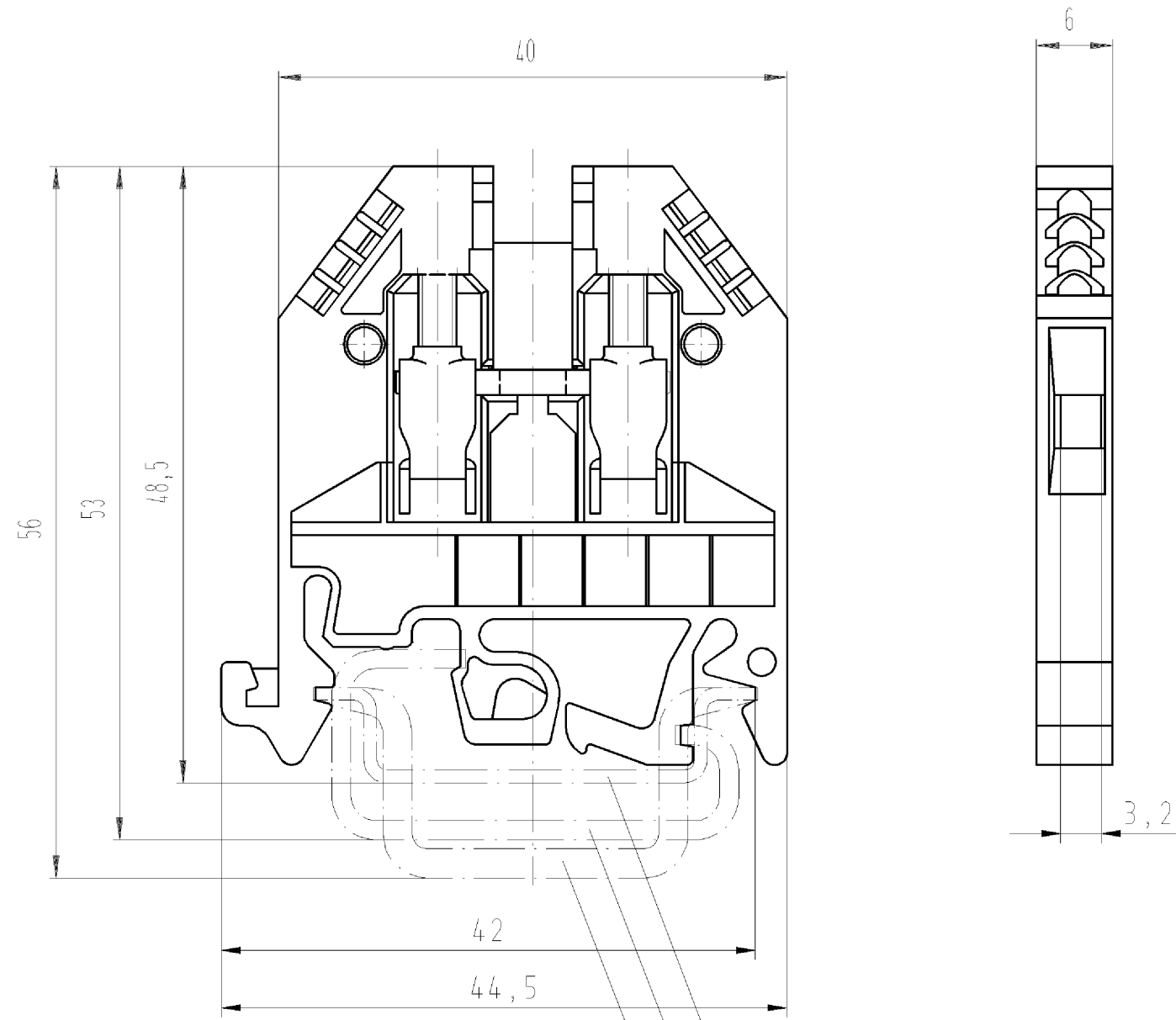
Sección del conductor UL	22-10 AWG
Tensión UL	600 V
Corriente factory wiring	35 A
Corriente field wiring	30 A
Sección del conductor CSA	20-10 AWG
Tensión CSA	600 V
Corriente CSA	40 A

Clasificación

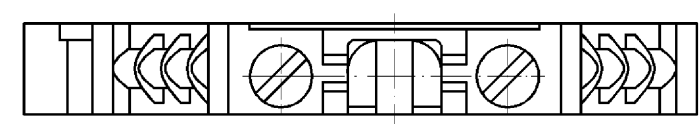
ECLASS 11	
ECLASS 8.1	27141120
ETIM 9.0	EC000897
ETIM 8.0	EC000897
ETIM 7.0	EC000897
ETIM 6.0	EC000897
ETIM 5.0	EC000897
ETIM 4.0	EC000897
ETIM 3.0	EC000897

Cumplimiento del producto

ROHS conformity status	Conforme
REACH-SVHC conformity status	Conforme




- Hutschiene EN 60715-35x7,5
mounting rail EN 60715-35x7,5
- G-Schiene EN 60715-G 32
g-rail EN 60715-G 32
- Hutschiene EN 60715-35x15
mounting rail EN 60715-35x15



Weitere Daten siehe Katalog
further data see catalog

Teile-Nr./part-nr.	Farbe/colour	Typ/type
57.504.0055.0	grau/grey	WK 4/U /V0
57.504.0055.1	schwarz/black	WK 4/U schwarz/V0
57.504.0055.2	weiss/white	WK 4/U weiss/V0
57.504.0055.5	rot/red	WK 4/U rot/V0
57.504.0055.6	blau/blue	WK 4/U blau/V0
57.504.0055.7	grün/green	WK 4/U grün/V0
57.504.0055.8	gelb/yellow	WK 4/U gelb/V0
57.504.0055.9	orange/orange	WK 4/U orange/V0

Freitoleranz nach DIN -				CAD - Zeichnung, keine manuellen Änderungen				1.Verwendung: -				Bl.: 1		von 1	
	/	Maßstab	-		2003	Tag	Name			Zeichnung Nr.				Index	
	/	2:1			Entworfen	22.04.	Lunz S.		T	57.504.0055.0 01K					
	/				Geprüft	-	-								
	/				Normgepr.	-	-								
	/	 wieland			Typ siehe Tabelle		Benennung DURCHGANGSKLEMME terminals								
	/														
	/														
Buchstabe	Datum / Blatt														
Änderung															

○ Diese Maße werden bei Abnahme besonders geprüft
○ Ausschließlich Prüfmaße
Mit / E gekennzeichnete Maße sind nur für interne Zwecke gültig

Weitergabe sowie Vervielfältigung dieses Dokuments, Verwertung und Mitteilung seines Inhalts sind verboten, soweit nicht ausdrücklich gestattet.
The reproduction, distribution and utilization of this document as well as the communication of its contents to others without express authorization is prohibited.