

INOX Premium

Ref.: 1066775



Utilidad:

Aerotermia

A.C.S.

Otras energías renovables

Instalaciones solares

Caldera



Ventajas:

- Fabricado con material de alta calidad en **acero inox dúplex 2205**.
- Gran superficie de intercambio diseñado para el correcto funcionamiento y trabajar con AEROTERMIA.
- Serpentín fabricado en tubo corrugado inox 316L y sobredimensionado para la aerotermia.
- No es necesario la instalación de **ánodo de magnesio**.
- Intercambiador desmontable** para aumentar la vida del producto y la limpieza del serpentín(excepto 500 L.)
- Preparados para la instalación en el **interior y exterior de la vivienda*****.
- Soportes para la **instalación mural o suelo incluidos**.
- Resistencia opcional de **Titanio de 1500w/2500w**.
- Garantía de 10 años**.

Modelos:

- Mural 100L hasta 150L y suelo 150L hasta 500L.

Accesorios:

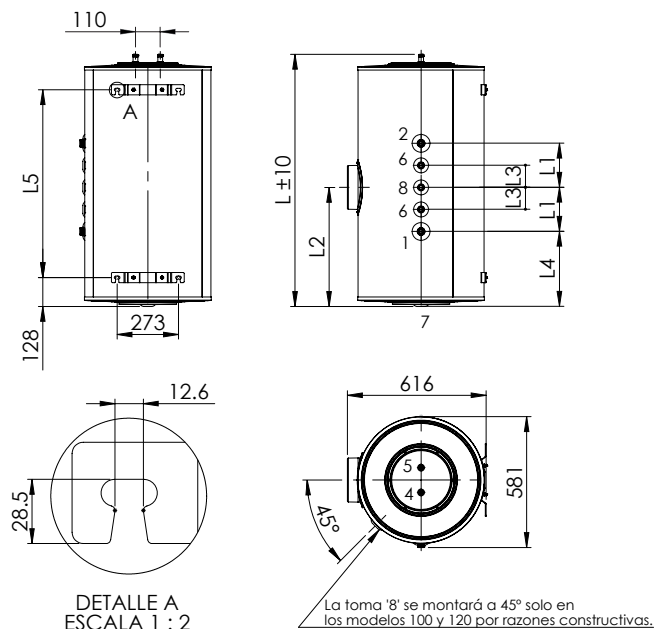
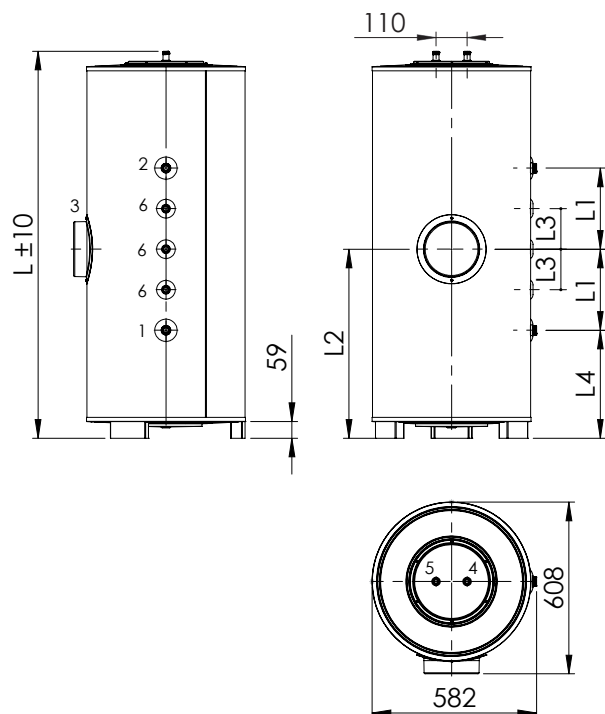
- Resistencia eléctrica
- Tapa sustitución resistencia
- Serpentín desmontable(excepto 500L)

Características técnicas:

| Modelo | AERO 100 M PREMIUM | AERO 120M PREMIUM | AERO 150 M PREMIUM | AERO 150S PREMIUM | AERO 200S PREMIUM | AERO 300S PREMIUM | AERO 500S PREMIUM |
|--------------------------------|--|-------------------|--------------------|-------------------|-------------------|-------------------|-------------------|
| Código | 2052316 | 2052317 | 2052318 | 2052319 | 2052320 | 2052321 | 2052392 |
| Instalación | Vertical en mural | | | Vertical en suelo | | | |
| Capacidad [l] | 96 | 116 | 150 | 150 | 190 | 280 | 480 |
| Resistencia (opcional) | Titanio 1500W | | | | Titanio 2500 W | | |
| Presión/ temp.máx. | 8 bar/95 °C | | | | | | |
| Acabado exterior | Acero galvanizado lacado en negro | | | | | | |
| Aislamiento | Poliuretano rígido inyectado y densidad 42 kg/m³. Espesor 40 mm(100-300) y 50 mm(500L) | | | | | | |
| Protección acumulador | No la necesita | | | | | | |
| Diámetro [mm] | 560 | 560 | 560 | 560 | 560 | 560 | 700 |
| Altura [mm] | 785 | 910 | 1115 | 1152 | 1371 | 1871 | 1990 |
| Peso en vacío [kg] | 29 | 32 | 36 | 36 | 42 | 55 | 85 |
| Material calderín | Acero inoxidable Duplex 2205 | | | | | | |
| Intercambiador | | | | | | | |
| Supf. intercambiador [m²] | 1,20 | 1,50 | 1,80 | 1,80 | 2,40 | 3,00 | 5,00 |
| Volumen intercambiador [l] | 4,2 | 4,8 | 6 | 6 | 7,8 | 10,2 | 26,4 |
| Material intercambiador | Tubo corrugado de acero inoxidable 316L DN25(100-300) y DN 40 (500l) | | | | | | |
| Caudal recomendado (l/min)* | 14 | 16 | 18 | 18 | 20 | 22 | 60 |
| Pérdida de carga (mca) | 0,6 | 0,9 | 1,5 | 1,5 | 2,3 | 3 | 1,6 |
| Potencia intercambiador (kW)** | 9,8 | 11,2 | 12,6 | 12,6 | 14 | 15,3 | 42 |
| Presión/temp. máx. | 6 bar/ 100°C | | | | | | |

*Caudal máximo: 30l/min ;500L: 90l/min
** Primario 60/50° secundario 10/45° a caudales recomendados
*** En caso de montaje en exterior , el acumulador deberá estar protegido ante las inclemencias del tiempo

Versión mural (100M-150M)



1. Entrada fría [3/4" M (100L, 120L) | 1" M (150L, 200L, 300L)]
2. Salida caliente [3/4" M (100L, 120L) | 1" M (150L, 200L, 300L)]
3. Resistencia [1 1/4" H]
4. Ida a aerotermia [1" M]
5. Retorno aerotermia [1" M]
6. Recirculación/Sonda [1/2" H]*
7. Vaciado[1/2"H]

*En los modelos de 100 y 120 litros mural, encuentra la toma central '8' a 45°.

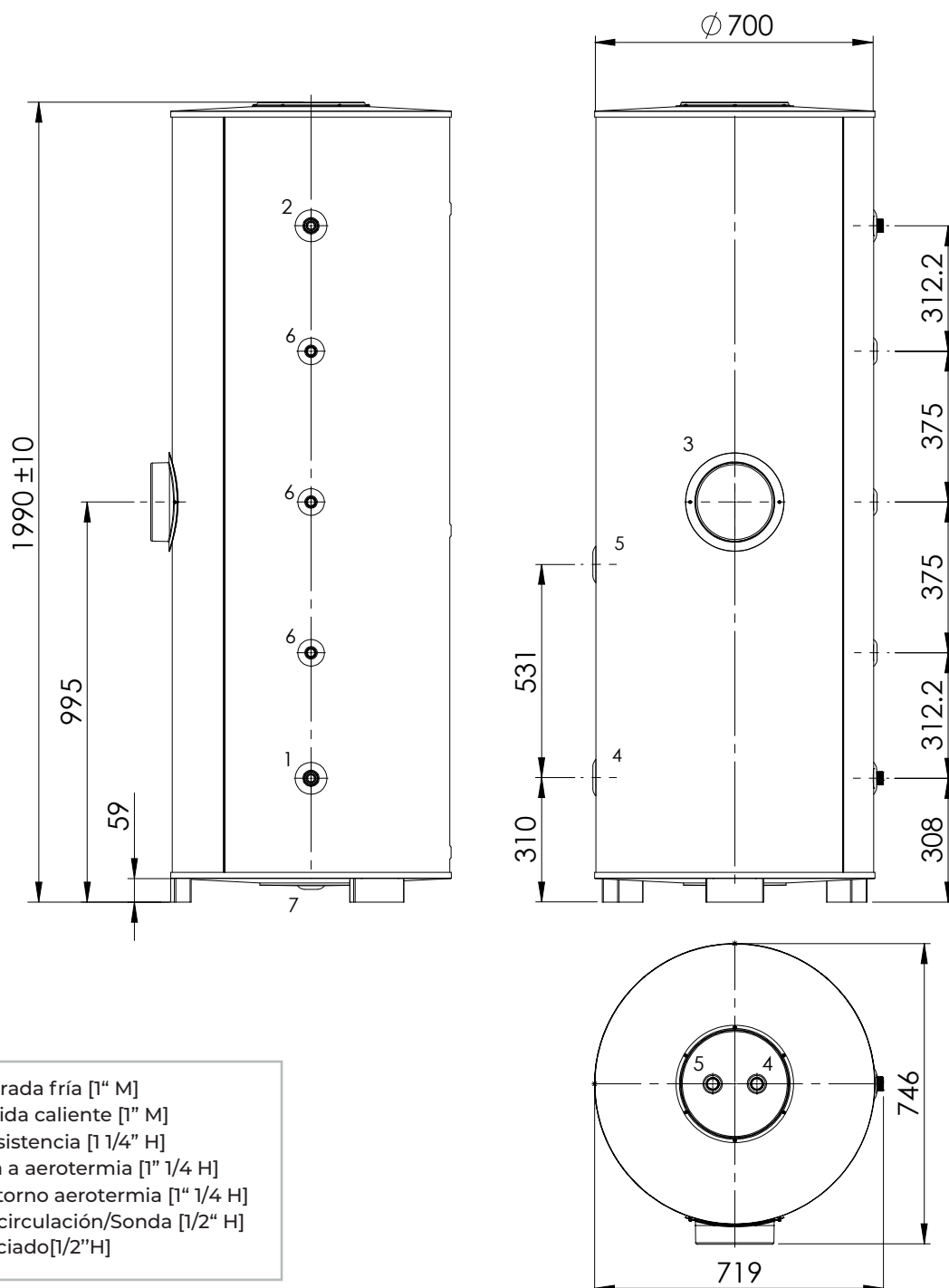
| Dimensión [mm] | AERO 100 M PREMIUM | AERO 120 M PREMIUM | AERO 150 M PREMIUM | AERO 150 S PREMIUM | AERO 200 S PREMIUM | AERO 300 S PREMIUM |
|----------------|--------------------|--------------------|--------------------|--------------------|--------------------|--------------------|
| L | 785 | 910 | 1115 | 1152 | 1371 | 1871 |
| L1 | 31 | 93 | 196 | 196 | 287 | 537 |
| L2 | 359 | 421 | 524 | 561 | 670 | 920 |
| L3 | - | - | 98 | 98 | 144 | 269 |
| L4 | 328 | 328 | 328 | 365 | 382 | 382 |
| L5 | 504 | 629 | 837 | - | - | - |

INOX Premium



Dimensiones y conexiones

Versión Suelo (500S)



1. Entrada fría [1" M]
2. Salida caliente [1" M]
3. Resistencia [1 1/4" H]
4. Ida a aerotermia [1" 1/4 H]
5. Retorno aerotermia [1" 1/4 H]
6. Recirculación/Sonda [1/2" H]
7. Vaciado [1/2" H]