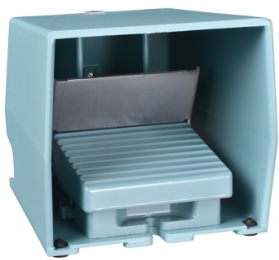


# Hoja de características del producto

Especificaciones



## Interruptor de pedal único XPE-M – con tapa – metálico - azul - 2NC+2NO

XPEM511

### Principal

Gama de producto	Harmony XPE
Tipo de producto o componente	Conmutador de pie
Material	Metal
tipo de interruptor de pie	Interruptor de pie único
Nombre abreviado del equipo	XPEM
Equipo suministrado	Cubrebornes
mecanismo de disparo	Con mecanismo de disparo
Funcionamiento de contacto	1 paso
Tipo y composición de contactos	2 NC + NA
Color	Azul

### Complementario

Apertura positiva	Con acorde a IEC 60947-5-1 Apéndice K
Conexiones - terminales	Borne de tornillo, <= 1 x 2,5 mm² con o sin terminal Borne de tornillo, <= 2 x 1.5 mm² con o sin terminal
Entrada de cable	2 entradas variables para prensa de cable 16 PG
Durabilidad mecánica	15000000 ciclos
[Ie] Corriente nominal de empleo	3 A, 240 V, AC-15, A300 0,27 A, 250 V, DC-13, Q300 acorde a IEC 60947-5-1 appendix A ((*))
[Ui] Tensión nominal de aislamiento	500 V (grado contaminación 3) acorde a En> 40 A 500 V (grado contaminación 3) acorde a NF C 20-040 grupo C 500 V (grado contaminación 3) acorde a VDE 0110 gr C 300 V acorde a UL 508 300 V acorde a CSA C22.2 No 14
[Uimp] Resistencia a picos de tensión	6 kV acorde a En> 40 A
Maximum resistance across terminals	25 MOhm acorde a IEC 60255-7 category 3 25 MOhm acorde a NF C 93-050 method A
Protección contra cortocircuito	10 A Fusible de cartucho tipo gG acorde a IEC 60947-5-1 10 A Fusible de cartucho tipo gG acorde a VDE 0660-200
potencia nominal de funcionamiento en W	10 W DC-13, ritmo funcion <60 ciclos/mn, 5000000 ciclos, 24 V, factor de carga: 0,5 acorde a IEC 60947-5-1 Apéndice C 4 W DC-13, ritmo funcion <60 ciclos/mn, 5000000 ciclos, 120 V, factor de carga: 0,5 acorde a IEC 60947-5-1 Apéndice C 7 W DC-13, ritmo funcion <60 ciclos/mn, 5000000 ciclos, 48 V, factor de carga: 0,5 acorde a IEC 60947-5-1 Apéndice C
Peso del producto	2,59 kg

### Entorno

Aviso Legal: Esta documentación no pretende sustituir ni debe utilizarse para determinar la adecuación o la fiabilidad de estos productos para aplicaciones específicas de los usuarios

Normas	NF E 09-031
Certificaciones de producto	IMQ CSA
Tratamiento de protección	TC
Temperatura ambiente de funcionamiento	-25...70 °C
Temperatura ambiente de almacenamiento	-40...70 °C
resistencia a las vibraciones	15 gn (f= 10...500 Hz) conforming to IEC 60068-2-6
resistencia a los choques	150 gn acorde a NF E 09-031 20 gn acorde a IEC 60068-2-27
Categoría de sobretensión	Clase I conforming to IEC 61140 Clase I conforming to NF C 20-030
Grado de protección IP	IP66 conforming to IEC 60529 IP669 conforming to IEC 60529

## Unidades de embalaje

Tipo de unidad de paquete 1	PCE
Número de unidades en el paquete 1	1
Paquete 1 Altura	20,000 cm
Paquete 1 Ancho	23,000 cm
Paquete 1 Longitud	21,300 cm
Paquete 1 Peso	2,618 kg
Tipo de unidad de paquete 2	P06
Número de unidades en el paquete 2	30
Paquete 2 Altura	75,000 cm
Paquete 2 Ancho	60,000 cm
Paquete 2 Longitud	80,000 cm
Paquete 2 Peso	93,790 kg

## Información logística

País de Origen	MA
----------------	----


## Garantía contractual

Periodo de garantía	18 months
---------------------	-----------

Schneider Electric tiene como objetivo alcanzar el estado Cero Neto para el año 2050 mediante asociaciones con la cadena de suministro, materiales de menor impacto y circularidad a través de nuestra campaña en curso "Use Better, Use Longer, Use Again" para extender la vida útil y la reciclabilidad de los productos.

[Explicación de los Environmental Data](#) >

[Cómo evaluamos la sostenibilidad de los productos](#) >

Huellas ambientales	
Huella de carbono (kg CO2 eq.)	19
Use Better	
Materiales y embalaje	
Paquete con cartón de reciclaje	Sí
Embalaje sin plástico	Sí
Regulación China RoHS	<a href="#">Declaración RoHS China</a>
Use Again	
Reempaquetar y refabricar	
WEEE	 El producto debe eliminarse en los mercados de la Unión Europea tras la recogida de residuos específicos y nunca debe acabar en contenedores de basura
Devolución	No

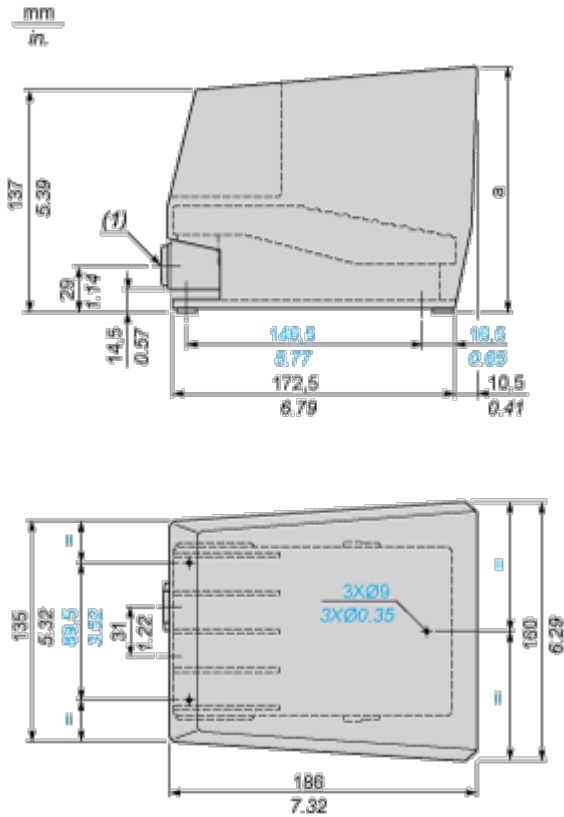
Hoja de características del producto

XPEM511

Esquemas de dimensiones

Pedal metálico con un pedal y cubierta protectora

Dimensiones



(1) 2 entradas roscadas para prensaestopas n.º 16 (Pg 16). Para ISO M20, use el adaptador DE9RA620.

Hoja de características del producto

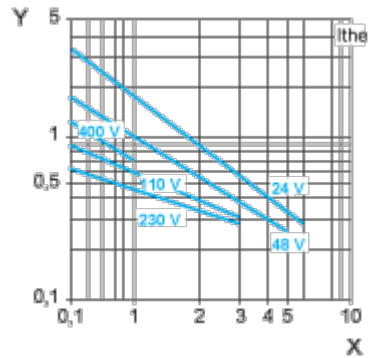
XPEM511

Curvas de rendimiento

Durabilidad eléctrica de los contactos

Categoría de utilización AC-15

Ritmo de operación: 3600 ciclos de funcionamiento/hora. Factor de carga: 0,5.  
Circuito inductivo:



- X Corriente en A
- Y Millones de ciclos de funcionamiento

Categoría de utilización DC-13

Consulte la característica del producto "Potencia de funcionamiento en W".

Hoja de características del producto

XPEM511

Technical Illustration

Dimensions

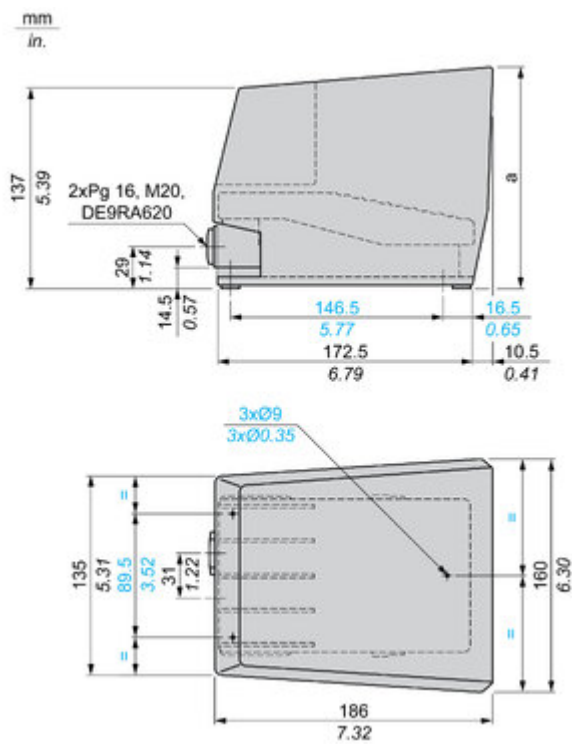


Image of product / Alternate images

Alternative

---



